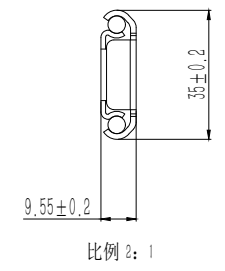
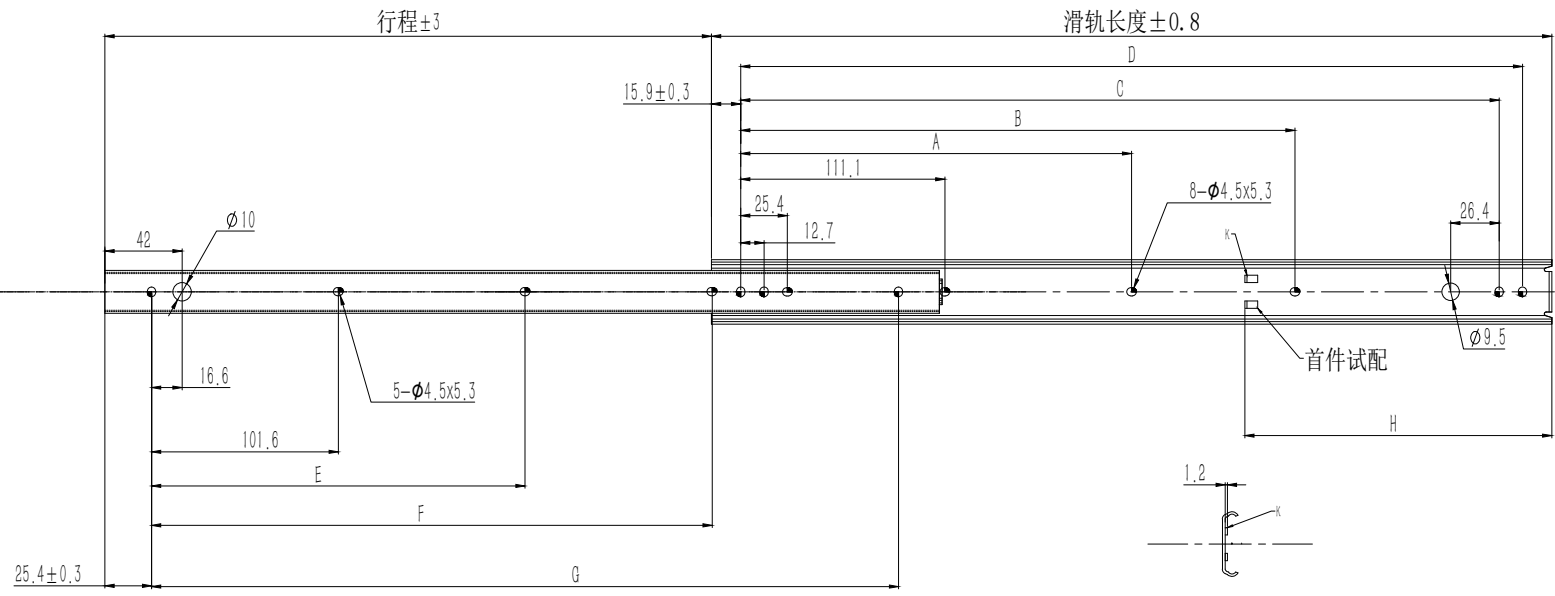


改 订			
标示	变更内容	修改人	日期



NO.	滑轨长度	行程	A	B	C	D	E	F	G	H
10	254	176	-	-	209.5	222	-	-	203.2	92
12	304.8	228.6	-	149.2	260.3	273	-	152.4	254	116
14	355.6	279.4	-	200	311.1	323.8	-	203.2	304.8	142
16	406.4	304.8	-	250.8	361.9	374.6	-	254	355.6	154
18	457.2	330.2	212.7	301.6	412.7	425.4	203.2	304.8	406.4	167
20	508	381	238.1	352.4	463.5	476.2	228.6	355.6	457.2	193
22	558.8	406.4	263.5	403.2	514.3	527	254	406.4	508	205
24	609.6	431.8	288.9	454	565.1	577.8	279.4	457.2	558.8	218
26	660.4	482.6	314.3	504.8	615.9	628.6	304.8	508	609.6	243
28	711.2	508	339.7	555.6	666.7	679.4	330.2	558.8	660.4	256

技术要求

- 1、未注孔距公差：±0.20mm。
- 2、未注孔径公差：±0.10mm。
- 3、其余未注线性尺寸公差按GB/T 1804-M 规定的一般公差
- 4、表面无毛刺、刮手等缺陷、导轨滑动灵活、顺畅,无严重噪音
- 5、润滑油要适用零下20° C到200° C温度的条件下使用
- 6、材料依客户需求可采用SUS304不锈钢或冷扎钢。
- 7、钢球依客户需求可采用SUS304不锈钢或碳素钢。
- 8、本产品符合ROHS指令
- 9、本产品不分左右，不可拆分。

公差 GB/T 1804-M (ISO 2768-M)	>0.5 -6	>6 -30	>30 -120	>120 -400	>400 -1000	>1000 -2000
	±0.1	±0.2	±0.3	±0.5	±0.8	±1.2
设计	洪伟和	2020.1.03	表面处理			
审核			材 料			
批准			材料厚度	1.5X1.5		
工艺			共 4 张 第 1 张			

SLIDEWAY

比例	1:1	图 号	35C001
版本/版次	A/01	产品名称	35单层(英制)
		产品规格	35C001(10"-28")